

JOSE MARIA VIDAL BARDAN

Las monedas de Valentia e Ilici en el Museo Arqueológico Nacional

El presente trabajo tiene por finalidad dar a conocer el Catálogo de las monedas de Valentia e Ilici que se conservan en el Gabinete Numismático del Museo Arqueológico Nacional, cuya ordenación constituye la base de este estudio.

No es demasiado elevado el número de ejemplares de Ilici y Valentia que se conservan en el Museo Arqueológico Nacional.

Dos son los momentos históricos que interesan señalar en este estudio para reconstruir la historia numismática de ambas ciudades.

El primero es la fundación de Valentia ocurrida en el año 138 a. C. y una cronología de 127 a. C. para sus monedas.

El segundo momento corresponde a los principados de Augusto y Tiberio en Ilici.

Como guía tipológica me he basado fundamentalmente en La Moneda Hispánica de Antonio Vives Escudero, a cuya parte descriptiva he tenido que hacer algunas rectificaciones y además añadir algunos datos.

Característica importante en las acuñaciones de Valentia es el aspecto casi invariable del retrato de Roma galeada en el anverso de los ases y cornucopia cruzada por haz de rayos en el reverso, y el retrato de Augusto y Tiberio en las monedas de la ceca hispano-romana de Ilici.

En el caso de Valentia, y además de la cabeza galeada de Roma, aparecen las titulaciones de los siguientes magistrados:

- 1) L. CORANI - C. NUMI. Q.
- 2) C. LUCIENUS - C. NUMIUS Q.
- 3) T. AHIUS T. F. L. TRINIUS L. F. Q.

En Ilici, Augusto emite ases correspondientes a los duumviros siguientes:
L. MANLIO - T. PETRON y Q. PAPIR. CAR. - Q. TEREN. MONT.

Tiberio emite en esta ceca ases y semises de los siguiente duumviros:

- 1) T. COELIUS PROCULUS - M. AEMILIUS SEVERUS Q.
- 2) M. IULIUS SETTAL - L. SESTI. CELER.
- 3) L. TER. LON. - L. PAP. AVIT.

MONEDAS DE VALENTIA

1. Monedas de L. CORANI - C. NUMIUS Q.

I As
Anv. L. CORANI - C. NUMI. Q. Cabeza galeada de Roma mirando a la derecha.

Rev. VALENTIA. Cornucopia cruzada por haz de rayos, dentro de una corona de palma.

Ref. bibliogr.: BM: 494 GF: 367 GL: 223 M-LL:16 VE: CXXV, 2
VG: 95

<u>Núm.</u>	<u>Peso</u>	<u>Módulo</u>	<u>Grosor</u>	<u>Posición cuños</u>	<u>Conservación</u>	
I-1	19,90 grs	31,0 mms	4,0 mms	12	AG	
I-2	9,75 grs	27,0 mms	3,0 mms	9	MG	Col: Sastre

Peso máximo 19,90 grs

Peso medio de los 2 ejs. 14,82 grs

2. Monedas de C. LUCIENUS - C. NUMIUS Q.

II As
Anv. C. LUCIEN - C. NUMI. Q. Cabeza galeada de Roma mirando a la derecha.

Rev. VALENTIA. Cornucopia cruzada por haz de rayos, dentro de una corona de palma.

Ref. bibliogr.: D: CLXXXIII, 2 GF: 366 GL: 223 M-LL: 28
SNGD: 195 SNG: 520 VE: CXXV,1 VG: 95 VQ: 1011

<u>Núm.</u>	<u>Peso</u>	<u>Módulo</u>	<u>Grosor</u>	<u>Posición cuños</u>	<u>Conservación</u>	
II-1	19,65 grs	29,0 mms	4,0 mms	3	BG	
II-2	19,05 grs	29,0 mms	4,0 mms	2	BG	Col. Sastre
II-3	18,50 grs	29,0 mms	4,0 mms	9	AG	Col. Casaux

II-4	18,70 grs	29,0 mms	4,0 mms	11	AG
II-5	18,85 grs	28,0 mms	4,0 mms	8	BG
II-6	17,75 grs	30,0 mms	3,5 mms	9	MG
II-7	17,70 grs	30,0 mms	3,5 mms	9	MG
II-8	17,20 grs	28,0 mms	3,5 mms	6	MG
II-9	16,95 grs	30,0 mms	3,0 mms	9	MG
II-10	16,95 grs	28,0 mms	3,5 mms	6	AG
II-11	16,85 grs	29,5 mms	3,0 mms	6	MG
II-12	15,95 grs	29,0 mms	2,5 mms	3	MG
II-13	15,55 grs	28,0 mms	3,0 mms	3	BG
II-14	15,00 grs	27,0 mms	3,0 mms	11	MG
II-15	11,60 grs	28,0 mms	2,0 mms	11	MG
II-16	14,95 grs	29,5 mms	3,5 mms	6	AG

Peso máximo	19,65 grs
Peso mínimo	11,60 grs
Peso de la moneda media.	17,20 grs
Peso medio de los 16 ejs.	16,89 grs

3. Monedas de T. AHIUS T. F. - L. TRINIUS L. F. Q.

III As

Anv. T. AHI. T. F. - L. TRINI. L. F. Q. Cabeza galeada de Roma mirando a la derecha.

Rev. VALENTIA. Cornucopia, cruzada por haz de rayos, dentro de una corona de palma.

Ref. bibliogr.: GF: 368 H: XXV, 4 GL: 224 M - LL: 29 SNG: 518-519 SNGD: 196 VE: CXXV, 3 VG: 29 VQ: 1013

<u>Núm.</u>	<u>Peso</u>	<u>Módulo</u>	<u>Grosor</u>	<u>Posición cuños</u>	<u>Conservación</u>
III-1	21,00 grs	30,0 mms	4,0 mms	10	AG
III-2	20,95 grs	30,0 mms	4,0 mms	9	AG
III-3	20,65 grs	29,5 mms	4,0 mms	11	BG
III-4	18,60 grs	28,0 mms	5,0 mms	11	BG
III-5	18,50 grs	29,0 mms	4,0 mms	3	AG ⁷ Col. Sastre
III-6	17,50 grs	29,0 mms	3,5 mms	2	AG
III-7	17,10 grs	28,5 mms	3,0 mms	3	BG
III-8	15,45 grs	29,0 mms	3,0 mms	5	BG
III-9	13,65 grs	28,0 mms	3,0 mms	6	MG
III-10	12,95 grs	28,5 mms	3,0 mms	6	BG
III-11	12,45 grs	26,0 mms	3,0 mms	10	BG
III-12	10,15 grs	27,0 mms	2,0 mms	12	MG Col. Sastre

Peso máximo	21,00 grs
Peso mínimo	10,15 grs
Peso de la moneda media.	17,50 grs
Peso medio de los 12 ejs.	16,57 grs

IV

Semis

Anv. T. AT. L. TR. Cabeza galeada de Roma mirando a la derecha; detrás S.
Rev. Cornucopia sobre rayos; debajo VAL, dentro de una laúrea.

Ref. bibliogr.: D: CLXXXIII, 3 GF: 369 GL: 225 M - LL: 18 VE: CXXV, 4
VG: 780 VQ: 1013

<u>Núm.</u>	<u>Peso</u>	<u>Módulo</u>	<u>Grosor</u>	<u>Posición cuños</u>	<u>Conservación</u>	
IV-1	9,70 grs	23,0 mms	3,0 mmd	10	MG	
IV-2	8,95 grs	23,0 mms	3,0 mms	9	BG	Col. Sastre
IV-3	7,50 grs	22,0 mms	3,0 mmd	12	MG	Col. Sastre
IV-4	6,10 grs	23,0 mms	2,0 mms	11	MG	

Peso máximo	9,70 grs
Peso mínimo	6,10 grs
Peso de la moneda media.	8,95 grs
Peso medio de los 4 ejs.	8,06 grs

V

Semis


Anv. Cabeza galeada de Roma, mirando a la derecha; detrás S.

Rev. Cornucopia cruzada por haz de rayos, dentro de una corona de laurea.

Ref. bibliogr.: D: CLXXXIII, 6 GF: 368 M-LL: 19 VE: CXXV, 5 VG: 780
VQ: 1014

<u>Núm.</u>	<u>Peso</u>	<u>Módulo</u>	<u>Grosor</u>	<u>Posición cuños</u>	<u>Conservación</u>	
V-1	8,60 grs	20,5 mms	3,0 mms	11	AG	Col. Casaux
V-2	8,45 grs	24,0 mms	2,5 mms	6	BG	
V-3	8,20 grs	21,0 mms	3,0 mms	6	AG	
V-4	6,70 grs	22,5 mms	3,0 mms	3	MG	Col. Sastre
V-5	5,60 grs	22,5 mms	3,0 mms	6	MG	

Peso máximo	8,60 grs
Peso mínimo	5,60 grs
Peso de la moneda media.	8,20 grs
Peso medio de los 5 ejs.	7,51 grs

VI Quadrante
 Anv. Cabeza galeada de Roma, mirando a la derecha; detrás  como marca de valor.

Rev. Cornucopia sobre rayos dentro de una láurea.

Ref. bibliogr.: GF: 369 GL: 226 M - LL: 22 VE: CXXV, 6 VQ: 1015

<u>Núm.</u>	<u>Peso</u>	<u>Módulo</u>	<u>Grosor</u>	<u>Posición cuño</u>	<u>Conservación</u>
VI-1	3,85 grs	17,0 mms	2,5 mms	12	BG
VI-2	2,80 grs	16,0 mms	1,5 mms	2	MG

Peso medio de los 2 ejes..... 3,32 grs

ILICI.

A) Monedas de Augusto.

I. Monedas de L. MANLIO - T. PETRON.

1

Semis

Anv. AUGUSTUS DIVI F. Cabeza laureada de Augusto mirando a la derecha.

Rev. L. MANLIO - T. PETRON. II VIR. Aguila legionaria y vexilo entre dos signos manipulares.

Entre ellos C. C. IL. A.

Ref. bibliogr.: BM: 537,3 BV: 3a D: CLII, 3 GF: 1118 GL: 1016

B-S: 1364 H: XXXVII, 5 S-K: 989 SNG: 505 SNGD: 131 VE: CXXXIII, 1

VQ: 836

<u>Núm.</u>	<u>Peso</u>	<u>Módulo</u>	<u>Grosor</u>	<u>Posición cuños</u>	<u>Conservación</u>
I-1	5,90 grs	21,0 mms	2,0 mms	7	MG
I-2	5,85 grs	20,5 mms	2,0 mms	6	AG
I-3	5,50 grs	20,0 mms	2,0 mms	6	MG
I-4	5,30 grs	19,0 mms	2,0 mms	5	BG
I-5	5,15 grs	20,0 mms	2,0 mms	6	SG
I-6	5,30 grs	21,0 mms	2,0 mms	12	BG
I-7	4,35 grs	20,5 mms	2,0 mms	11	MG
I-8	4,00 grs	19,0 mms	1,5 mms	9	BG

Peso máximo..... 5,90 grs

Peso mínimo..... 4,00 grs

Peso de la moneda media..... 5,30 grs

Peso medio de los 8 ejes..... 5,17 grs

2. Monedas de L. MANLIO- T. PETRON.

II

Semis

Anv. AUGUSTUS DIVI F. Cabeza laureada y con ínfulas de Augusto hacia la derecha.

Rev. L. MANLIO - T. PETRONI - II VIR. Aguila legionaria hacia la derecha y vexillum entre dos signos manipulares, entre ellos C. C. IL. A.

Ref. bibliogr.: BV: 46 BM: 537,4 B-S: 1364/1 D: CLII, 1 GF: 1119 GL: 1016 H: XXXVII, 5 VE: CXXXIII, 2 VQ: 836

<u>Núm.</u>	<u>Peso</u>	<u>Módulo</u>	<u>Grosor</u>	<u>Posición cuños</u>	<u>Conservación</u>	
II-1	8,40 grs	21,0 mms	3,0 mms	3	SG	
II-2	7,55 grs	22,0 mms	2,0 mms	8	MG	
II-3	6,05 grs	21,0 mms	2,5 mms	8	BG	
II-4	5,75 grs	19,0 mms	2,0 mms	6	MG	
II-5	5,70 grs	21,0 mms	2,0 mms	3	AG	
II-6	5,35 grs	19,0 mms	2,0 mms	7	MG	
II-7	5,30 grs	19,5 mms	2,0 mms	6	BG	
II-8	5,20 grs	19,5 mms	2,0 mms	9	MG	
II-9	5,15 grs	18,5 mms	2,5 mms	3	BG	
II-10	5,05 grs	21,0 mms	2,0 mms	7	MG	
II-11	4,90 grs	19,5 mms	2,0 mms	5	BG	
II-12	4,80 grs	20,0 mms	2,0 mms	3	BG	Col. Casaux

Peso máximo 8,40 grs

Peso mínimo 4,80 grs

Peso de la moneda media. 5,35 grs

Peso medio de los 12 ejs. 5,76 grs

3. Monedas de L. MANLIO-T. PETRON.

III

Semis

Anv. AUGUSTUS DIVI F. Cabeza laureada y con ínfulas de Augusto mirando hacia la izquierda.

Rev. L. MANLIO-T. PETRON -II VIR. Aguila legionaria y vexilo entre los signos manipulares.

Entre ellos C. C. IL. A.

Ref. bibliogr.: BM: 537 BV: 5a D: CLII, 2 B-S: 1363 GF: 1120 H: XXVII, 4 S-K: 988 SNG: 505-506 VE: CXXXIII, 3 VG: 997 VQ: 837

<u>Núm.</u>	<u>Peso</u>	<u>Módulo</u>	<u>Grosor</u>	<u>Posición cuños</u>	<u>Conservación</u>	
III-1	6,85 grs	21,0 mms	3,0 mms	10	MG	
III-2	6,60 grs	21,0 mms	2,5 mms	5	F	

III-3	6,25 grs	22,0 mms	2,0 mms	11	MG	
III-4	5,55 grs	20,0 mms	2,0 mms	12	BG	
III-5	5,50 grs	22,0 mms	2,0 mms	11	BG	Col. Casaux
III-6	5,30 grs	23,0 mms	2,0 mms	8	F	
III-7	5,30 grs	20,0 mms	2,0 mms	8	MG	
III-8	5,25 grs	20,0 mms	2,0 mms	12	MG	
III-9	5,20 grs	20,0 mms	2,5 mms	5	AG	
III-10	5,00 grs	20,0 mms	2,0 mms	3	MG	
III-11	4,65 grs	20,0 mms	2,0 mms	12	BG	
III-12	4,50 grs	18,0 mms	2,0 mms	12	MG	

Peso máximo 6,85 grs

Peso mínimo 4,50 grs

Peso de la moneda media 5,30 grs

Peso medio de los 12 ejes 5,57 grs

4. Monedas de Q. PAPIRIO CARBO - Q. THERENTIO MONTANO.

IV Semis
 Anv. AUGUSTUS DIVI F. Cabeza laureada y con ínfulas de Augusto hacia la derecha.

Rev. Q. PAPIR. CAR. - Q. TERE. MONT -II VIR. Templo tetrástilo de frente con inscripción latina en el frontón IUNONI, y entre las columnas C. I. IL. A.

Ref. bibliogr.: BM: 538,7 BV: 7,9 D: CLII, 4 GF: 1121 GL: 452
 B-S: 1365 H: XXXVII, 1 S-K: 990 SNGD: 127 SNG: 507-508
 VE: CXXXIII, 4 VG: 998 VQ: 838

<u>Núm.</u>	<u>Peso</u>	<u>Módulo</u>	<u>Grosor</u>	<u>Posición cuños</u>	<u>Conservación</u>
IV-1	8,15 grs	21,0 mms	3,0 mms	2	BG
IV-2	7,65 grs	22,0 mms	2,5 mms	2	BG
IV-3	6,80 grs	21,0 mms	2,0 mms	5	BG
IV-4	6,50 grs	22,0 mms	2,0 mms	3	BG
IV-5	6,55 grs	20,5 mms	2,5 mms	8	BG
IV-6	6,30 grs	23,0 mms	2,0 mms	6	MG
IV-7	6,30 grs	21,5 mms	2,0 mms	10	MG
IV-8	6,20 grs	20,0 mms	2,5 mms	9	AG
IV-9	6,35 grs	21,0 mms	2,0 mms	3	MG
IV-10	6,10 grs	20,5 mms	2,5 mms	4	BG
IV-11	6,10 grs	21,0 mms	2,0 mms	7	MG
IV-12	6,05 grs	21,0 mms	2,0 mms	11	BG
IV-13	6,05 grs	22,0 mms	2,0 mms	1	BG
IV-14	6,00 grs	21,0 mms	2,0 mms	11	AG

IV-15	5,85 grs	22,0 mms	2,0 mms	5	MG	
IV-16	5,70 grs	20,5 mms	2,0 mms	7	BG	
IV-17	5,65 grs	21,0 mms	2,0 mms	10	BG	
IV-18	5,60 grs	19,0 mms	2,5 mms	7	MG	
IV-19	5,55 grs	21,0 mms	2,0 mms	11	MG	
IV-20	5,55 grs	20,5 mms	2,0 mms	6	AG	
IV-21	5,55 grs	21,0 mms	2,0 mms	9	MG	
IV-22	5,60 grs	20,5 mms	2,0 mms	12	AG	
IV-23	5,35 grs	21,0 mms	2,0 mms	9	BG	
IV-24	5,35 grs	21,0 mms	2,0 mms	3	AG	
IV-25	5,30 grs	22,0 mms	2,0 mms	8	MG	
IV-26	5,30 grs	20,0 mms	3,0 mms	8	BG	
IV-27	5,30 grs	20,5 mms	2,0 mms	6	BG	
IV-28	5,20 grs	20,0 mms	2,5 mms	7	MG	
IV-29	5,15 grs	20,5 mms	2,0 mms	9	BG	
IV-30	5,15 grs	20,5 mms	2,0 mms	12	MG	
IV-31	5,15 grs	21,0 mms	2,0 mms	9	MG	
IV-32	5,10 grs	21,0 mms	2,0 mms	7	MG	
IV-33	5,10 grs	21,0 mms	2,0 mms	4	AG	Col. Casaux
IV-34	5,10 grs	19,5 mms	2,0 mms	9	MG	
IV-35	5,05 grs	20,5 mms	2,5 mms	6	AG	
IV-36	5,10 grs	19,0 mms	3,0 mms	9	MG	
IV-37	4,85 grs	21,0 mms	2,0 mms	9	AG	
IV-38	4,85 grs	19,5 mms	2,0 mms	2	BG	
IV-39	4,80 grs	22,0 mms	2,5 mms	5	MG	
IV-40	4,75 grs	18,5 mms	2,0 mms	2	MG	
IV-41	4,70 grs	19,5 mms	1,5 mms	9	MG	
IV-42	4,70 grs	20,0 mms	2,0 mms	6	BG	
IV-43	4,55 grs	20,5 mmd	2,0 mms	10	MG	
IV-44	4,55 grs	19,0 mms	2,0 mms	10	AG	
IV-45	4,55 grs	21,0 mms	2,0 mms	6	MG	
IV-46	4,30 grs	18,5 mms	2,0 mms	7	F	
IV-47	4,15 grs	18,5 mms	2,0 mms	12	AG	
IV-48	4,15 grs	20,0 mms	1,5 mms	11	MG	
IV-49	4,05 grs	20,5 mms	2,0 mms	12	BG	
IV-50	3,95 grs	19,5 mms	2,0 mms	3	MG	
IV-51	3,60 grs	19,5 mms	1,5 mms	3	F	
IV-52	2,85 grs	19,5 mms	1,5 mms	3	MG	

Peso máximo	8,15 grs
Peso mínimo	2,85 grs
Peso de la moneda media.	5,30 grs
Peso medio de los 52 ejs.	5,48 grs

5. Monedas de Q. TERENTIUS - C. SALTUIUS.

V

Semis

Anv. Q. TERENTIUS. Símpulo.

Rev. C. SALVIUS -II VIR. Dos manos estrechándose.

Ref. bibliogr.: BM: 543.1 BV: 1-2 GF: 1116 VG: 922

<u>Núm.</u>	<u>Peso</u>	<u>Módulo</u>	<u>Grosor</u>	<u>Posición cuños</u>	<u>Conservación</u>
V-1	7,65 grs	21,0 mms	3,0 mms	5	AG
V-2	7,10 grs	20,5 mms	2,5 mms	1	MG
V-3	6,85 grs	19,5 mms	3,0 mms	6	AG
V-4	5,45 grs	19,0 mms	2,0 mms	3	BG
V-5	5,05 grs	21,0 mms	2,0 mms	2	BG
V-6	4,65 grs	20,5 mms	2,0 mms	9	MG

Peso máximo..... 7,65 grs

Peso mínimo..... 4,65 grs

Peso de la moneda media..... 6,85 grs

Peso medio de los 6 ejs..... 5,46 grs

b) Monedas de Tiberio.

1. Monedas de L. TERENTIO LONGO - L. PAPIO AVITO.

I

Semis

Anv. TI. CAESAR DIVI AUG. F. P. M. Cabeza de Tiberio mirando a la izquierda.

Rev. L. TER. LON. - L. PAP. AVIT. II VIR. Vexilo entre dos águilas legionarias, flanqueándolo, Q. C. I. I. A.

Ref. bibliogr.: BM: 539,9 BV: 15 B-S: 561 D: CLIII, 10 GF: 1924 GL: 1022 H: XXXVII, 10 SNG: 516 VE: CXXXIII, 12 VQ: 843

<u>Núm.</u>	<u>Peso</u>	<u>Módulo</u>	<u>Grosor</u>	<u>Posición cuños</u>	<u>Conservación</u>
I-1	7,50 grs	24,0 mms	2,0 mms	12	BG
I-2	7,40 grs	23,0 mms	3,0 mms	12	MG
I-3	7,25 grs	24,0 mms	2,5 mms	10	BG
I-4	6,25 grs	21,5 mms	2,0 mms	9	BG
I-5	5,95 grs	21,5 mms	2,0 mms	9	BG
I-6	5,80 grs	21,0 mms	3,0 mms	1	BG
I-7	5,60 grs	21,0 mms	2,5 mms	7	BG
I-8	5,60 grs	21,0 mms	2,5 mms	7	BG
I-9	5,45 grs	23,5 mms	2,0 mms	10	MG
I-10	5,25 grs	21,0 mms	2,0 mms	2	MG
I-11	5,15 grs	23,0 mms	2,0 mms	3	MG

I-12	5,05 grs	20,5 mms	2,5 mms	9	AG	
I-13	4,95 grs	21,0 mms	2,0 mms	11	AG	
I-14	4,70 grs	22,0 mms	2,0 mms	12	BG	Col. Casaux
I-15	4,55 grs	20,0 mms	2,0 mms	8	MG	
I-16	2,80 grs	20,0 mms	2,0 mms	3	MG	

Peso máximo	7,50 grs
Peso mínimo	2,80 grs
Peso de la moneda media	5,60 grs
Peso medio de los 16 ejs.	5,26 grs

2. Monedas de T. COELIUS PROCULUS - M. AEMILIUS SEVERUS

II

As

Anv. TI. CAESAR DIVI. AUGUSTI. F. AUGUSTUS P. M. Cabeza de Tiberio mirando a la izquierda.

Rev. T. COELIUS PROCULUS - M. AEMILIUS SEVERUS. Aguila legionaria hacia la izquierda, entre dos insignias. Entre ellas Q. I. I. A.

Ref. bibliogr.: BM: 539,9 BV: 9a B-S: 564 D: CLIII, 12 H: XXXVII, 12 GF: 1929 SNG: 514 VE: CXXXIII, 6 VG: 1110 VQ: 843 GL: 1018

<u>Núm.</u>	<u>Peso</u>	<u>Módulo</u>	<u>Grosor</u>	<u>Posición cuños</u>	<u>Conservación</u>	
II-1	14,30 grs	30,0 mms	3,0 mms	5	BG	
II-2	13,45 grs	28,5 mms	3,0 mms	3	BG	
II-3	12,90 grs	28,0 mms	3,0 mms	12	MG	
II-4	12,25 grs	28,0 mms	3,0 mms	10	MG	
II-5	12,10 grs	27,0 mms	3,0 mms	2	MG	
II-6	12,10 grs	27,0 mms	2,5 mms	2	BG	
II-7	15,40 grs	26,0 mms	3,5 mms	12	MG	Col. Sastre
II-8	12,80 grs	28,0 mms	3,0 mms	6	MG	Col. Sastre
II-9	12,05 grs	28,0 mms	2,5 mms	4	BG	
II-10	11,75 grs	29,5 mms	3,0 mms	3	F	
II-11	11,35 grs	29,5 mms	2,0 mms	6	BG	
II-12	10,30 grs	30,0 mms	2,0 mms	6	BG	
II-13	10,15 grs	29,0 mms	2,0 mms	2	MG	Col. Casaux
II-14	10,15 grs	28,0 mms	2,0 mms	12	MG	
II-15	9,05 grs	26,0 mms	2,0 mms	6	MG	Col. Sastre
II-16	8,55 grs	27,0 mms	2,0 mms	7	MG	
II-17	6,70 grs	26,0 mms	2,0 mms	6	MG	

Peso máximo	15,40 grs
Peso mínimo	6,70 grs
Peso de la moneda media	12,05 grs
Peso medio de las 17 ejs.	12,07 grs

3. Monedas de M. IULIUS SETTAL. - L. SESTI. CELER.

III

As

Anv. TI. CAESAR DIVI. AUG. F. AUGUSTUS P. M. Cabeza desnuda de Tiberio mirando a la izquierda.

Rev. M. IULIUS SETTAL - L. SEST. CELER II VIR. Ara con la inscripción y en dos líneas, SAL-AUG. A los lados C. I. I. A.

Ref. bibliogr.: BM: 540,12 D: CLIII,11 GF: 1926 GL: 453 H: XXXVII,7

B-S: 557 SNG: 511-512 SNGD: 132 VE: CXXXIII, 10 VG: 1111

VQ: 840

<u>Núm.</u>	<u>Peso</u>	<u>Módulo</u>	<u>Grosor</u>	<u>Posición cuños</u>	<u>Conservación</u>	
III-1	14,45 grs	27,0 mms	3,0 mms	5	AG	
III-2	14,45 grs	29,0 mms	3,0 mms	11	AG	
III-3	14,05 grs	29,0 mms	3,0 mms	3	SG	
III-4	13,95 grs	28,0 mms	3,0 mms	8	BG	
III-5	13,80 grs	28,0 mms	3,0 mms	3	AG	
III-6	13,15 grs	30,0 mms	3,0 mms	5	AG	
III-7	13,05 grs	28,5 mms	3,0 mms	6	AG	
III-8	12,55 grs	28,0 mms	3,0 mms	3	AG	
III-9	12,50 grs	27,0 mms	3,0 mms	5	BG	
III-10	12,05 grs	29,0 mms	3,0 mms	7	AG	Col Sastre
III-11	11,90 grs	28,0 mms	3,0 mms	2	AG	
III-12	11,90 grs	27,0 mms	2,5 mms	11	BG	
III-13	11,85 grs	28,0 mms	2,5 mms	5	AG	
III-14	11,85 grs	26,0 mms	3,0 mms	6	MG	
III-15	11,80 grs	27,0 mms	3,0 mms	9	AG	
III-16	11,50 grs	29,5 mms	2,5 mms	6	F	
III-17	11,45 grs	28,5 mms	2,5 mms	11	BG	
III-18	11,45 grs	27,0 mms	3,0 mms	11	AG	
III-19	11,35 grs	28,0 mms	2,5 mms	11	MG	
III-20	11,35 grs	27,0 mms	3,0 mms	6	F	
III-21	11,35 grs	26,5 mms	3,0 mms	3	AG	
III-22	11,00 grs	26,5 mms	3,0 mms	12	MG	
III-23	11,00 grs	27,0 mms	3,0 mms	6	AG	
III-24	10,85 grs	27,0 mms	3,0 mms	3	BG	
III-25	10,20 grs	10,2 mms	2,5 mms	11	MG	
III-26	10,15 grs	26,0 mms	3,0 mms	3	BG	
III-27	10,00 grs	27,0 mms	3,0 mms	4	MG	
III-28	10,00 grs	26,5 mms	3,0 mms	6	BG	Col. Casaux
III-29	9,60 grs	26,0 mms	3,0 mms	1	MG	
III-30	9,35 grs	26,0 mms	2,5 mms	2	MG	
III-31	9,15 grs	27,5 mms	2,0 mms	7	MG	

III-32	8,45 grs	26,0 mms	2,0 mms	6	MG
III-33	11,90 grs	28,0 mms	3,0 mms	2	AG

Peso máximo.....	14,45 grs
Peso mínimo.....	8,45 grs
Peso de la moneda media.....	11,45 grs
Peso medio de los 33 ejs.....	11,87 grs

4. Monedas de L. PAP. AVIT. - L. TER. LON.

IV

As

Anv. TI. CAESAR DIVI. AUG. F. AUG. P. M. Cabeza de Tiberio mirando a la izquierda.

Rev. L. TER. LON. - L. PAP. AVIT II VIR Q. Dos personajes con toga en pie y dándose la mano, entre ellos un altar encendido; debajo IUNTIO-C. I. I. A.

Ref. bibliogr.: BM: 541,14 BV: 14 B-S: 562 GF: 1923 GL: 1021

H: XXXVII, 8 SNG: 515 SNGD: 133-134 VE: CXXXIII, 13 VG: 1112

VQ: 841

<u>Núm.</u>	<u>Peso</u>	<u>Módulo</u>	<u>Grosor</u>	<u>Posición cuños</u>	<u>Conservación</u>
IV-1	13,95 grs	28,5 mms	3,0 mms	2	BG
IV-2	13,45 grs	28,5 mms	3,0 mms	10	BG
IV-3	13,25 grs	29,5 mms	3,0 mms	12	AG
IV-4	13,25 grs	28,0 mms	2,5 mms	2	MG
IV-5	12,75 grs	29,0 mms	3,0 mms	6	MG
IV-6	12,60 grs	28,0 mms	3,0 mms	3	MG
IV-7	12,40 grs	27,5 mms	2,5 mms	1	MG
IV-8	12,30 grs	28,0 mms	3,0 mms	8	MG
IV-9	12,20 grs	28,5 mms	2,5 mms	7	BG
IV-10	12,15 grs	30,0 mms	2,5 mms	5	MG
IV-11	12,05 grs	27,0 mms	2,5 mms	3	AG
IV-12	11,90 grs	27,5 mms	3,0 mms	9	BG
IV-13	11,85 grs	27,5 mms	3,0 mms	10	BG
IV-14	11,70 grs	28,0 mms	3,0 mms	9	MG
IV-15	11,55 grs	28,5 mms	2,5 mms	11	BG
IV-16	11,35 grs	29,5 mms	2,0 mms	1	MG
IV-17	11,10 grs	29,0 mms	2,0 mms	8	AG
IV-18	10,10 grs	28,0 mms	2,5 mms	9	MG
IV-19	9,80 grs	27,0 mms	2,0 mms	3	BG
IV-20	9,60 grs	27,5 mms	2,0 mms	4	BG

Peso máximo	13,95 grs
Peso mínimo	9,60 grs
Peso de la moneda media.	12,15 grs
Peso de los 20 ejs.	11,96 grs

5. Monedas de M. IULIUS SETTAL - L. SESTI. CELER.

V Semis
 Anv. TI. CAESAR DIVI. AUG. F. AUGUSTUS P. M. Cabeza de Tiberio
 mirando a la izquierda.

Rev. M. IULIUS SETTAL - L. SEST. CELER. II VIR. Altar de Augusto,
 con la inscripción en dos líneas SAL-AUG; a los lados las letras C. I. I. A.
 Ref. bibliogr.: BV: 13 B-S: 558 D: CLII,8 GF: 1927 GL: 1020
 H: XXXVII, 9 SNG: 513 VE: CXXXIII, 11 VQ: 840

<u>Núm.</u>	<u>Peso</u>	<u>Módulo</u>	<u>Grosor</u>	<u>Posición cuños</u>	<u>Conservación</u>	
V-1	6,45 grs	21,0 mms	2,0 mms	12	AG	
V-2	6,40 grs	22,0 mms	2,5 mms	2	AG	
V-3	6,25 grs	22,0 mms	2,0 mms	12	AG	
V-4	6,05 grs	22,0 mms	2,0 mms	9	MG	
V-5	5,90 grs	21,5 mms	2,0 mms	4	MG	Col. Casaux
V-6	5,65 grs	21,0 mms	2,0 mms	5	BG	
V-7	5,50 grs	21,0 mms	2,0 mms	6	AG	
V-8	5,40 grs	21,0 mms	2,0 mms	9	MG	
V-9	4,70 grs	21,0 mms	2,0 mms	3	MG	
V-10	4,45 grs	20,5 mms	2,0 mms	2	MG	
V-11	4,45 grs	21,0 mms	2,0 mms	3	BG	

Peso máximo	6,45 grs
Peso mínimo	4,45 grs
Peso de la moneda media.	5,65 grs
Peso medio de los 11 ejs.	5,56 grs

Abreviaturas de la referencia bibliográfica:

B M: A. Beltrán Martínez. *Curso de Numismática. Numismática Antigua*. Cartagena . 1950.

B V: P. Beltrán Villagrasa. *Las primeras monedas latinas de Ilici. Obra completa, I*, 1972.

B-S: A. Banti - L. Simonetti. *Corpus Nummorum Romanorum*. Firenze 1977.

D: A. Delgado. *Nuevo Método de Clasificación de las Monedas Autónomas de España*. Sevilla 1873-76.

G F: O. Gil Farrés. *La Moneda Hispánica en la Edad Antigua*. Madrid 1966.

G L: A. M. Guadán y Láscaris. *La Moneda Ibérica. Catálogo de Numismática Ibérica e Ibero-Romana*. Madrid 1980.

H: A. Heiss. *Description Générale des Monnaies Antiques de l'Espagne*. París 1870.

M LL: F. Mateu y Llopis. "Las monedas romanas de Valentia". *Numisma* 6, 1953.

S-K: C. H. V. Sutherland & C. M. Kraay: *Catalogue of Coins of the Roman Empire in the Ashmolean Museum*. Part I Augustus (c.31 B. C. - A. D. 14) Oxford 1975.

S N G: Sylloge Nummorum Graecorum. The Royal Collection of Coins and Medals Danish National Museum. *Spain - Gaul*. Copenhagen 1979.

S N G D: Sylloge Nummorum Graecorum Deutschland: Staatliche Münzsammlung München. I. Heft. NR .1 - 432. *Hispania - Gallia Narbonensis*. Berlin 1968.

V E: A. Vives Escudero: *La Moneda Hispánica*. Madrid 1926.

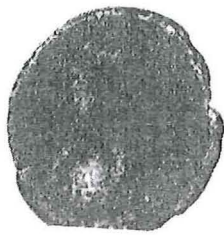
V G: L. Villaronga Garriga: *Numismática Antigua de Hispania. Iniciación a su estudio*. Barcelona 1979.

V Q: M. Vidal Quadras y Ramón: *Catálogo de su Colección de Monedas y Medallas*. Barcelona 1892.

LAMINA I



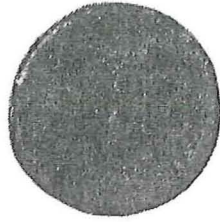
I-1



III-5



II-4



III-6



II-10



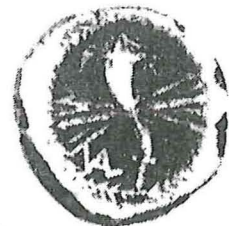
III-7



III-1



V-3



III-2



LAMINA II



I-2



II-5



IV-8



IV-20